

# FOR RENT

賃料	管理費等
139,000円	10,000円

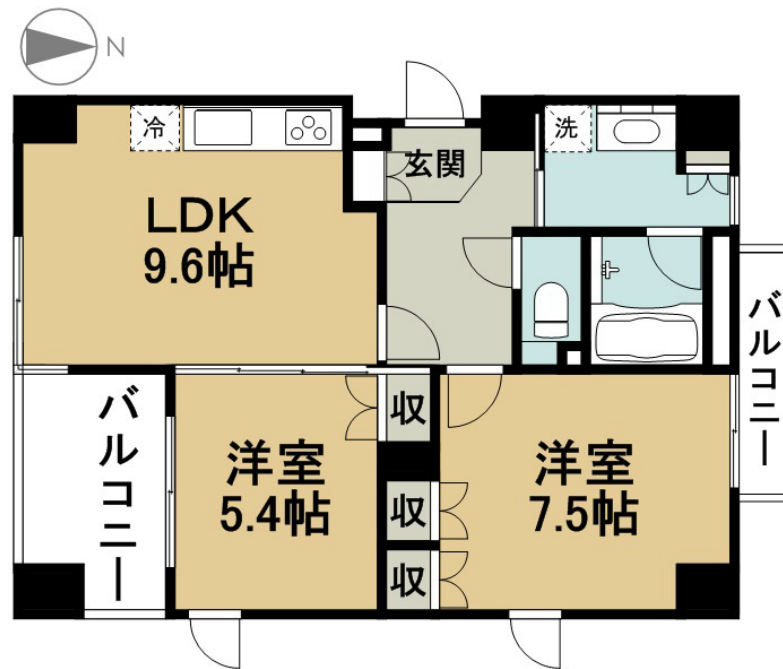
## セキュリティ完備・楽々タッチオートロックキー

セキュリティ完備・楽々タッチオートロックキー  
WiFi標準装備 12M迄ネット無料

【外観】



【間取り図】



間取り	2LDK		
敷金	2ヶ月	礼金	1ヶ月
敷引/償却金	-	保証金	-
物件種別	マンション		
建物名・部屋番号	エステート西葛西 703号室		
物件所在地	東京都江戸川区西葛西2丁目10-11		
交通	東京メトロ東西線 西葛西駅 徒歩11分		
間取詳細	洋室(4.5畳) 洋室(7.5畳) LDK(9.6畳)		
構造・規模	鉄筋コンクリート 10階建 7階		
専有面積	55.61㎡	向き	南
築年月	2008年3月	契約期間	2年
損害保険	有 20,000円 24ヶ月	入居時期	即時
駐車場	空無 駐輪場		
設備	3口以上コンロ, B S, C A T V, インターホン, エアコン, オートバス, ガス給湯, システムキッチン, シャ		
その他費用			
入居諸条件	ペット不可 事務所不可 楽器等の使用不可 二人可		
保証会社			
備考	セキュリティ完備・楽々タッチオートロックキー 清水建設(株)施工、分譲マンション使用		

図面と現況が異なる場合は現況が優先となります。

間取りの「S」はサービスルーム(納戸)です。

情報更新日2021年9月18日

No.000000103



国土交通大臣(14)第270号  
(社)全国宅地建物取引業保証協会  
**山秀商事株式会社**  
東京都江戸川区西葛西6丁目13-7  
TEL:03-5696-3111  
E-mail: info@yamahide.co.jp  
URL: http://www.yamahide.co.jp

FAX:03-5696-3131



携帯サイトから物件詳細を閲覧できます!

取引態様	手数料負担の割合	貸主	0%	借主	100%
仲介元付(一般)	手数料配分の割合	元付	0%	客付	100%