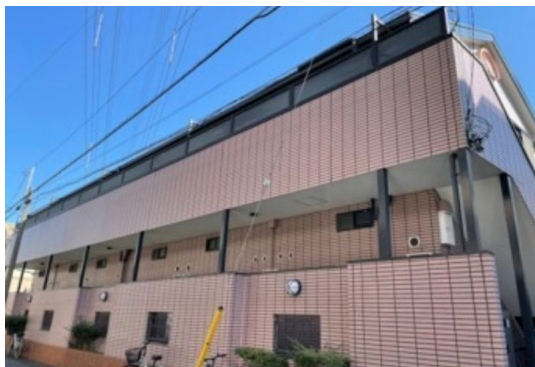


FOR RENT

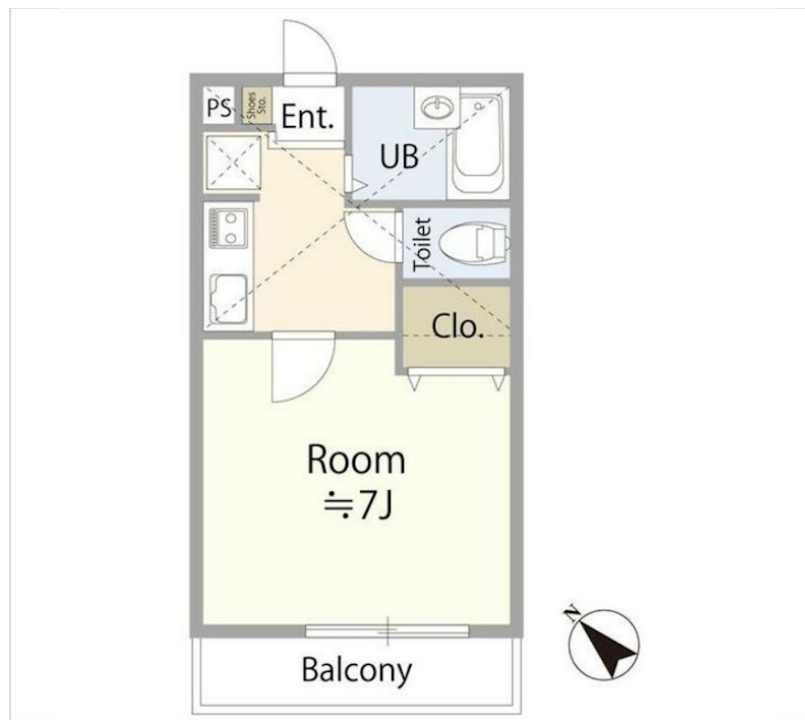
賃料	管理費等
63,000円	3,000円

内装リフォーム済 壁紙張替済 2面採光

【外観】



【間取り図】



間取り	1K		
敷金	1ヶ月	礼金	無
敷引 / 償却金	-	保証金	-
物件種別	アパート		
建物名・部屋番号	スタジオネ参番館 101号室		
物件所在地	千葉県市川市塩焼3丁目18-23		
交通	東京メトロ東西線 妙典駅 徒歩14分		
間取詳細			
構造・規模	木造2階建1階		
専有面積	21.96㎡	向き	
築年月	1998年3月	契約期間	2年
損害保険		入居時期	即時
駐車場	無		
設備	宅配BOX ガスコンロ設置可 ガスキッチン バス・トイレ別 温水洗浄便座 エアコン インターホン		
その他費用	[一時金] 鍵交換費用: 20,000円		
入居諸条件	ペット不可 事務所不可 楽器等の使用不可 法人可		
保証会社	必須(全保連) 全保連株式会社 初回保証料: 賃料総額の70% 月額保証1,790円/月(家賃保証+住宅家)		
備考			

図面と現況が異なる場合は現況が優先となります。

間取りの「S」はサービスルーム(納戸)です。

情報更新日2025年12月15日

No.0000001679

お問合せ先



国土交通大臣(16)第270号
一般社団法人 千葉県宅地建物取引業協会

山秀商事株式会社 行徳支店

千葉県市川市行徳駅前2丁目14-5

TEL:047-711-3834

FAX:047-356-5530

E-mail: gyoutoku@yamahide.co.jp



携帯サイトから物件詳細を閲覧できます！

取引態様	手数料負担の割合	貸主	0%	借主	100%
仲介先物	手数料配分の割合	元付	0%	客付	100%